

# 6 MODI + 1 per SALVARE I TUOI ALBERI



Gli alberi nelle città riescono a vivere solo una frazione del loro naturale potenziale: un albero che in foresta potrebbe vivere 150/200 anni, ha una speranza di vita ridotta ad 1/4 nelle periferie cittadine e di solo 1/10 in ambiente totalmente urbano. La più comune causa di morte è rappresentata da abusi e negligenze da parte dell'avversità n°1 degli alberi: l'*Homo sapiens*. Per prolungare la vita dei *tuoi* alberi adotta questi comunissimi 6 accorgimenti.

## RICORDATI DI:

### 1. ANNAFFIARE

specialmente nei primi due anni successivi al trapianto e nei periodi siccitosi. Bagna in profondità con un gocciolamento lento e prolungato.

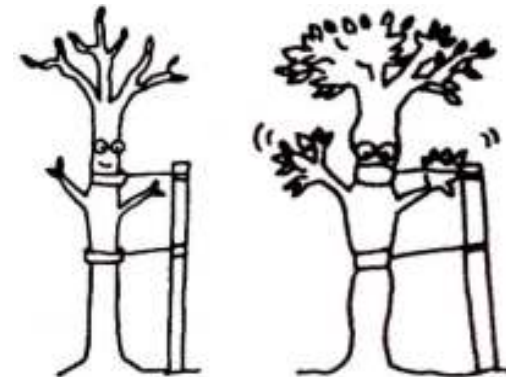


### 2. NON SCAVARE, COPRIRE, O COMPATTARE

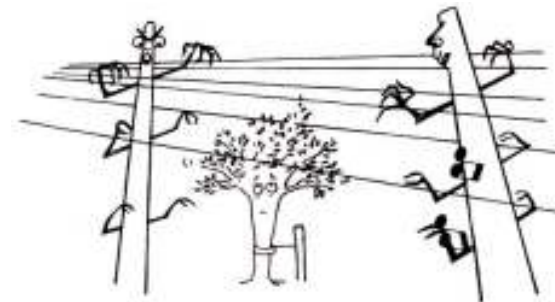
Il suolo nella zona delle radici. Le radici di un albero sono più allargate e superficiali di quanto comunemente si creda. Le radici necessitano di spazi vuoti per la circolazione di aria e acqua nel terreno.



### 3. NON LASCIARE I LEGACCI SULLE PIANTE



Rimuovi le legature appena l'albero può reggersi da solo (normalmente basta un anno). Eventualmente lascia i pali più a lungo per proteggere la pianta da automobili e rasaerba.



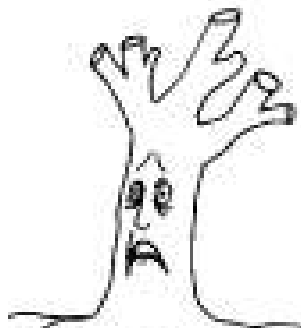
#### 4. NON PIANTARE UN GRANDE ALBERO IN UN PICCOLO SPAZIO

Informati sulle dimensioni che potrà raggiungere e accertati di disporre dello spazio necessario. Non piantare mai grandi alberi sotto a linee di cavi. Sarebbero destinati a mutilazioni e morte certa.



#### 5. NON CAPITIZZARE.

La capitozzatura provoca la carie del legno e la "fame" dell'albero, rimuovendo la fonte di cibo della pianta, cioè le foglie, che sintetizzano il suo nutrimento. Capitozzare, oltre che ad uccidere l'albero, non ha alcuna efficacia sul contenimento delle sue dimensioni. Ironicamente, anzi, ha l'effetto opposto, causando una ricrescita rapida ed incontrollata di succhioni, non solo brutti, ma anche molto più deboli dei rami originari.



#### 6. NON DANNEGGIARE IL TRONCO CON I RASAERBA

Gli alberi muoiono "al rallentatore" a causa di ripetuti danneggiamenti. Un danno causato da opere di costruzione può manifestarsi da 5 a 10 anni dopo. Con un minimo di conoscenze si può però contribuire a creare un ambiente più gentile per i nostri amici: gli alberi.



**INOLTRE NON POTARLI NELLA STAGIONE SBAGLIATA** PERCHE' non solo li indebolisci ma infastidisci anche chi ospita le sue fronde ovvero uccelli in nidificazione ed altri animali utili.

Redatto da Società Italiana di Arboricoltura (SIA)  
[www.isaitalia.org](http://www.isaitalia.org)

*PlantAmnesty* è un'organizzazione non - profit dedicata alla promozione delle corrette tecniche di giardinaggio e potatura. Per maggiori informazioni visita il sito:  
[www.plantamnesty.org](http://www.plantamnesty.org)

Traduzione ed adattamento: Giulio Giuli